

新築分譲住宅
 横浜市神奈川区西寺尾3丁目
全1棟

JR横浜線
『大 口』 駅徒歩約 9 分

販売価格
4,380 万円(税込)
 (内消費税:1,720,000円)

Property Overview

地名地番 / 横浜市神奈川区西寺尾3丁目
 住居表示 / 横浜市神奈川区西寺尾3丁目
 用途地域 / 第2種中高層住宅専用地域
 建ぺい率 / 60% 容積率 / 150%
 防火指定 / 準防火地域
 高度指定 / 第3種高度地区
 地 目 / 宅地 土地権利 / 所有権
 都市計画 / 市街化区域
 構 造 / 木造3階建
 道 路 / 西側:公道 幅員約2.9m
 / 南側:私道 幅員約2.9m
 設 備 / 都市ガス・東京電力・公共上下水道
 完成・引渡 / 2022年4月下旬~5月下旬完成予定・相談

Life Information

西寺尾第二小学校 《約 330m (徒歩 5分)》
 錦台中学校 《約 220m (徒歩 3分)》
 大口東総合病院 《約 530m (徒歩 7分)》
 ライフ 大口店 《約 320m (徒歩 4分)》



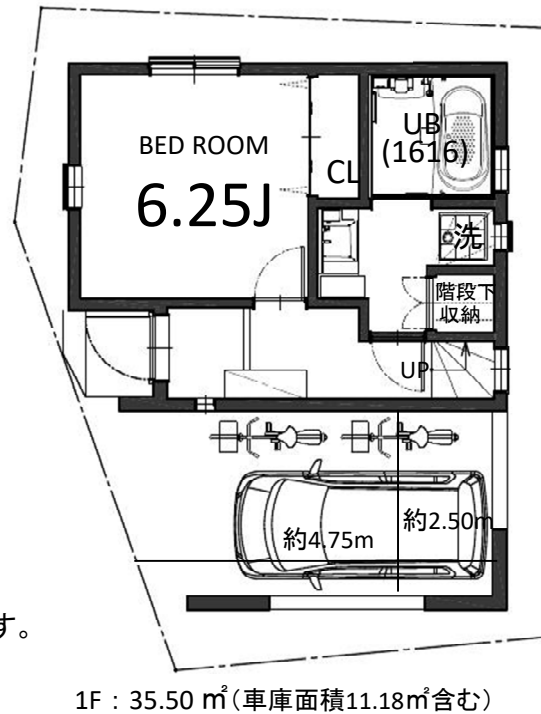
瑕疵担保保険付 地盤保証20年付
 【フラット35】対応可

南西角地整形地

土地面積 : 55.21㎡
 建物面積 : 95.01㎡
 (車庫面積11.18㎡含む)

建築確認番号 :
 第21UDI1T建03919号

※道路幅員の関係で
 入る車両に制限があります。
 現地をご確認ください。



Equipment

- 外壁通気工法
- 24時間換気
- システムキッチン
- ペアガラス (Low-e)
- 断熱浴槽
- TES 床暖房
- シャワートイレ (温水便座)
- 食器洗浄乾燥機
- カーモニター付インターホン
- 全サッシ網戸付
- ECO ジョーズ
- 浴室換気乾燥機
- 断熱玄関ドア
- LED 照明

Vibration Control

制震装置【マモリー】

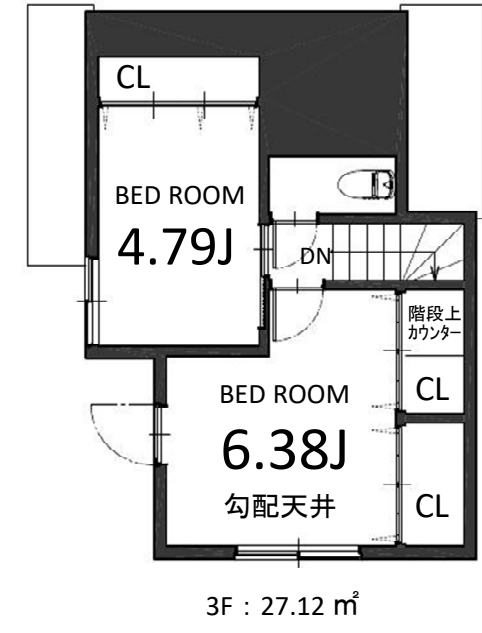
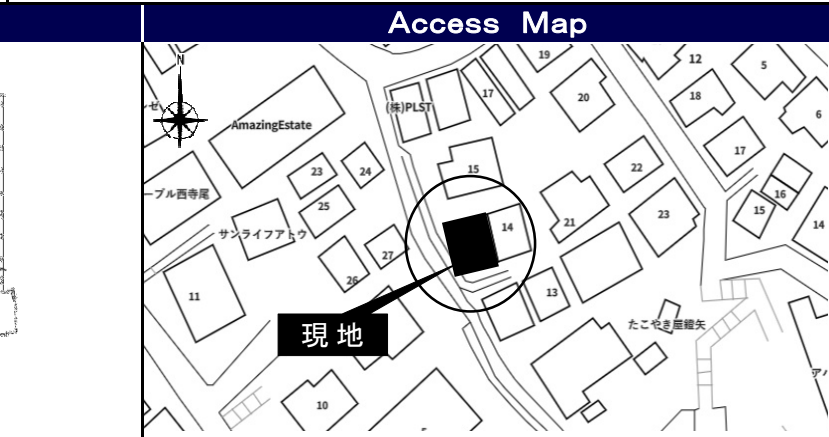
『繰り返す地震から、住まいと生活を守る』

M/MORY

熊本城を守る地震対策があなたの住まいを守る。

「熊本城」が選んだのは、住友ゴム製の制震ダンパー。震度7の揺れ幅を最大89%[※]吸収します。
 ※熊本城大天守には「M/MORY」と同じ高減衰ゴムを利用した制震ダンパーが採用されています。

耐震 + 制震



※司法書士・土地家屋調査士・火災保険加入会社は、売主指定とさせていただきます。